

白百合女子大学  
2025年度 卒業生・修了生就業先調査報告書  
(一部抜粋)

2025年6月12日  
学生・就職委員会

## I. 調査の概要

### 1. 調査の内容

卒業生・修了生の就職実績企業等に向けた卒業生・修了生の状況や採用に関する調査

### 2. 調査の方法

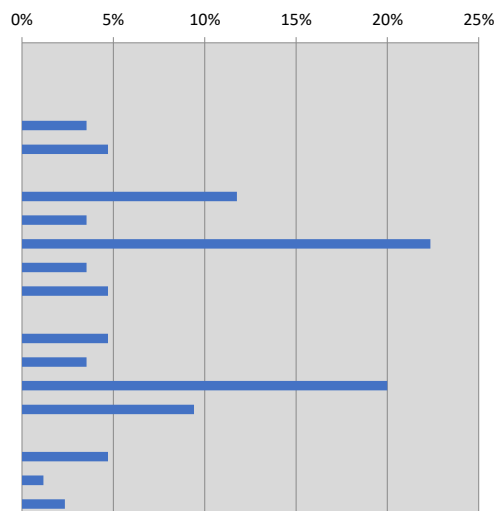
- i) 調査地域 : 日本
- ii) 調査対象 : 卒業生・修了生の就職実績企業等
- iii) 標本数 : 398件
- iv) 調査方法 : 郵送により調査票を送付し、Web上の回答フォームより回答
- v) 調査期間 : 2025年4月21日(月)～2025年5月16日(金)

### 3. 回収件数など

- i) 回収件数 : 85件
- ii) 有効標本数 : 387件(宛名不明など調査票戻り分:11件)
- iii) 回収率 : 21.9%

貴社の業種分類について、あてはまるものをお選びください

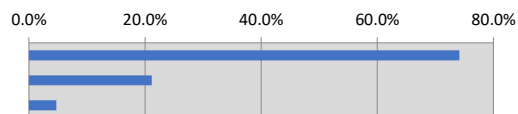
選択肢	業種	回答数	構成比
A	農業、林業	0	0%
B	漁業	0	0%
C	鉱業、採石業、砂利採取業	0	0%
D	建設業	3	4%
E	製造業	4	5%
F	電気・ガス・熱供給・水道業	0	0%
G	情報通信業	10	12%
H	運輸業、郵便業	3	4%
I	卸売業・小売業	19	22%
J	金融業・保険業	3	4%
K	不動産業、物品賃貸業	4	5%
L	学術研究、専門・技術サービス業	0	0%
M	宿泊業、飲食サービス業	4	5%
N	生活関連サービス業、娯楽業	3	4%
O	教育、学習支援業	17	20%
P	医療、福祉	8	9%
Q	複合サービス業	0	0%
R	サービス業(他に分類されないもの)	4	5%
S	公務(他に分類されるものを除く)	1	1%
T	分類不能の産業	2	2%
合計		85	100%



## II. 調査結果

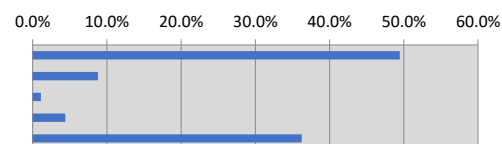
□問1 白百合女子大の卒業生・修了生は在籍されておりますか。

選択肢	内容	回答数	構成比
1	いる	63	74.1%
2	いない	18	21.2%
3	不明	4	4.7%
合計		85	100.0%

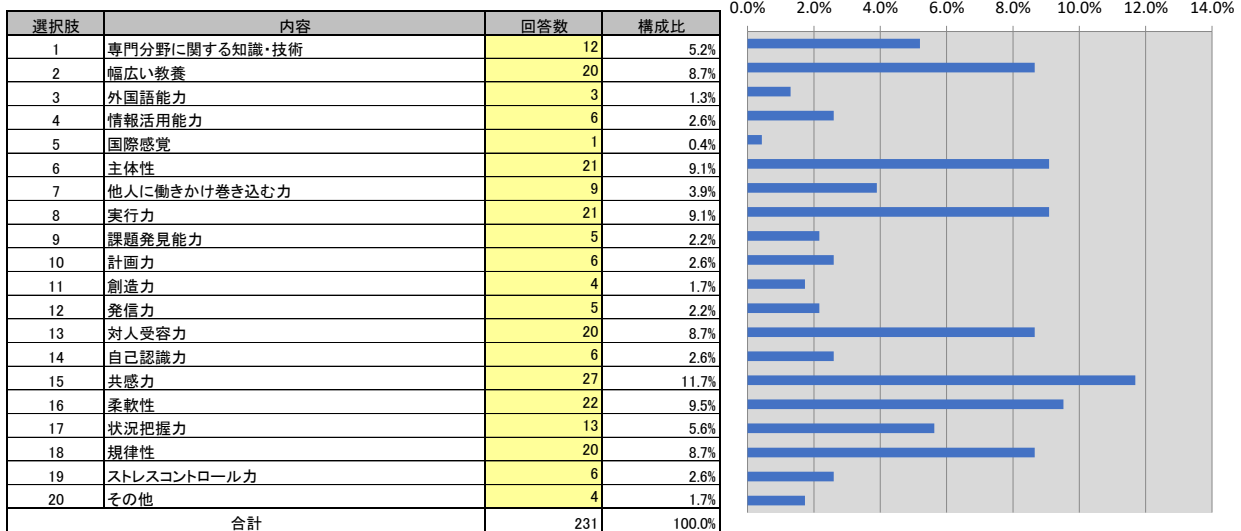


□問1 「いる」と回答いただいた場合、在籍人数を入力ください。

選択肢	内容	回答数	構成比
1	1~3名	45	49.5%
2	4~6名	8	8.8%
3	7~9名	1	1.1%
4	10名以上	4	4.4%
5	非公開・未記入	33	36.3%
合計		91	100.0%



□問2-a-1 白百合女子大学の卒業生・修了生に特にあてまはる能力 上位3つ をお選びください

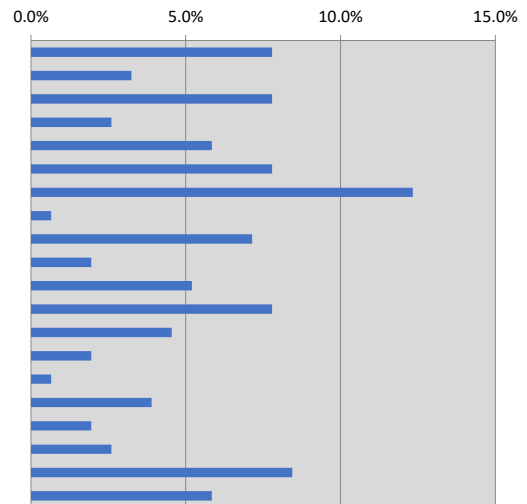


【その他内容】

- ・要領が良く吸収力も高い
- ・新規事業部で力を発揮しております
- ・指示に対して真摯に向き合って仕事をこなしている。
- ・仕事を覚えるのが早い
- ・自身で考え行動することができる。また後輩にも的確に指導ができる。
- ・周りを明るくする力
- ・真面目で、真摯に業務に向き合っている。
- ・警備業を営んでいるため、コミュニケーション力、その中でも傾聴力のある方を求めています！
- ・自分の思いをはっきり伝える
- ・自分なりの感じた世界を絵、言葉、音楽などで表現する力
- ・相手の意図を汲み取るコミュニケーション力が特に長けております。
- ・協働力 新卒の方のお力はこれから付けていただくので可能性という点で見えています。
- ・協調性を重んじる。周囲を見て動くことができる。笑顔が多く気持ちの良いコミュニケーションがとれる。
- ・小学生、特に低学年生との接し方が非常に上手い
- ・放送部として青森市内の情報を的確に告知している
- ・何事にも真摯に取り組む方が在籍しています。
- ・挨拶、礼儀など当たり前のことを誰よりも徹底している
- ・IT企業におけるユーザー対応ができています
- ・主体的に取り組む、目的を持って行動できる

□問2-b-1 白百合女子大学の卒業生・修了生に特に不足していると思われる能力 上位3つ をお選びください

選択肢	内容	回答数	構成比
1	専門分野に関する知識・技術	12	7.8%
2	幅広い教養	5	3.2%
3	外国語能力	12	7.8%
4	情報活用能力	4	2.6%
5	国際感覚	9	5.8%
6	主体性	12	7.8%
7	他人に働きかけ巻き込む力	19	12.3%
8	実行力	1	0.6%
9	課題発見能力	11	7.1%
10	計画力	3	1.9%
11	創造力	8	5.2%
12	発信力	12	7.8%
13	対人受容力	7	4.5%
14	自己認識力	3	1.9%
15	共感力	1	0.6%
16	柔軟性	6	3.9%
17	状況把握力	3	1.9%
18	規律性	4	2.6%
19	ストレスコントロール力	13	8.4%
20	その他	9	5.8%
合計		154	100.0%

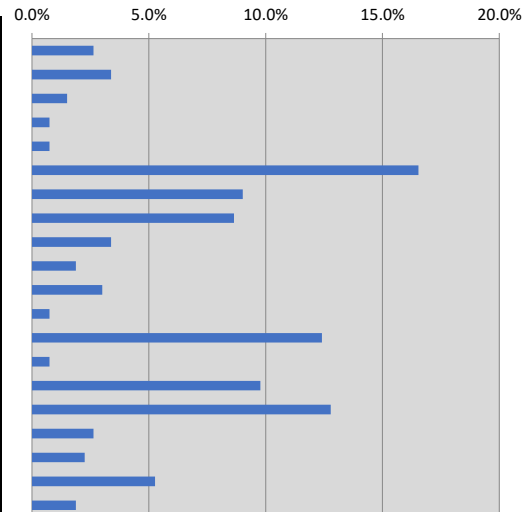


【その他内容】

- ・特になし(6件)
- ・次のステップに進むための課題が見つけれられない
- ・在籍している社員については不足していると感じているものではありません。
- ・ドライな性格などからこの3つにしました。
- ・1名のみなので、貴校の傾向までは不明。
- ・他人の意見を聞き入れる力
- ・プレッシャーに対するストレス耐性や、事前の計画性が不足
- ・IT知識不足というところではありますが、入社後の研修で学べますので問題ありません。
- ・協働力 これから期待することとしてみています。
- ・自ら課題を見つけて解決しようという姿勢は、まだこれから伸びると思います。
- ・強いて言えば、というレベルです。業務遂行に支障なし。
- ・文系ということもあり情報分野での専門知識は入社してから身につけていただいております。
- ・ITに関する専門的な知識
- ・どちらかというとおとなしく、受動的

□問2-c-1 貴社(貴団体)の採用において、重視する能力 上位3つをお選びください

選択肢	内容	回答数	構成比
1	専門分野に関する知識・技術	7	2.6%
2	幅広い教養	9	3.4%
3	外国語能力	4	1.5%
4	情報活用能力	2	0.8%
5	国際感覚	2	0.8%
6	主体性	44	16.5%
7	他人に働きかけ巻き込む力	24	9.0%
8	実行力	23	8.6%
9	課題発見能力	9	3.4%
10	計画力	5	1.9%
11	創造力	8	3.0%
12	発信力	2	0.8%
13	対人受容力	33	12.4%
14	自己認識力	2	0.8%
15	共感性	26	9.8%
16	柔軟性	34	12.8%
17	状況把握力	7	2.6%
18	規律性	6	2.3%
19	ストレスコントロール力	14	5.3%
20	その他	5	1.9%
合計		266	100.0%

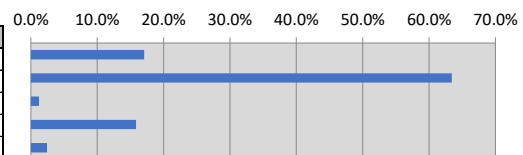


【その他内容】

- ・自ら進んで実行する力、気づく心
- ・学習意欲があり、積極的に業務に携われる方、多人数でのコミュニケーションの経験がある方などを募集しています。
- ・自ら学び続けて実行できる力
- ・素直で前向きな方
- ・コミュニケーション力、素直さ
- ・コミュニケーション能力を最も重要視しています。
- ・コミュニケーション能力を求めています
- ・コミュニケーション能力に優れ、主体的に行動できる人物
- ・コミュニケーション能力に優れ、責任感がある方を求めています。
- ・文理不問、プログラミング経験不要で、コミュニケーション能力を重視しています。
- ・おもてなしの心
- ・柔軟性を持って、回りに合わせながら自分の考えをしっかりと発信できる人材を希望します
- ・営業職には主体的に相手の状況を読み取り提案をする力を必要とするため。
- ・人間性が育っているかどうか
- ・仕事に対する責任感や、日々変わっていく環境での柔軟性、人との関わりで人の考えを認めたり自身を受容、見つめ直す力
- ・主体的、かつ協調性を持って行動する姿勢を重視しています。
- ・協働力
- ・責任感とチームワーク力を身につけて欲しい
- ・工作上、柔軟で臨機応変な対応が必要です。様々な子どもたちや保護者そして同僚とも上手く関われるかを重視します。
- ・子供の言葉でも受け入れる
- ・規模が大きすぎない会社なので、主体的に考えて行動ができることと、コミュニケーション能力を特に重視しています。

□問3 2027年3月卒業予定者の採用計画数の増減について、あてはまるものに○をつけてください。

選択肢	内容	回答数	構成比
1	増やす	14	17.1%
2	例年並み	52	63.4%
3	減らす	1	1.2%
4	未定	13	15.9%
5	新卒採用は行わない	2	2.4%
合計		82	100.0%



以上